

Elettropompe di superficie

HYDROBOX 900



Sistema di pressurizzazione con inverter Pressurization system with inverter

Prevalenza: 50 mt.
Portata: 5,2 m³/h
Potenza nominale : 0,9kW (1,2 HP)

Descrizione

A differenza delle pompe dell'acqua tradizionali, HYDROBOX 900 è caratterizzato da un design simile a quello degli elettrodomestici, è ultra silenzioso, facile da controllare, semplice da installare, dotato di un sistema intelligente di controllo della pressione costante ed è ampiamente utilizzato per la pressurizzazione dell'approvvigionamento idrico di case e ville.

Applicazioni

- Aumento della pressione dell'acqua della rete idrica cittadina.
- Aumento della pressione del serbatoio sul tetto, del serbatoio di compensazione e del serbatoio interrato.
- Approvvigionamento idrico da pozzi poco profondi.

Caratteristiche di costruzione

- Motore a magneti permanenti, ampio intervallo di tensione, efficienza del motore dell'85%.
- Controllo tramite convertitore di frequenza, frequenza fino a 60 Hz, efficace controllo del rumore.
- Design di alto livello, aspetto raffinato, struttura compatta, facile da usare.
- "DUE" modalità di controllo: automatica e manuale.
- Cotone insonorizzante integrato, riduce efficacemente il rumore.
- Sistema di controllo intelligente, protezione automatica completa, utilizzo affidabile.

Tensione e frequenza personalizzate disponibili su richiesta.

Pump head: 50 mt.
Delivery: 5,2 m³/h
Rated output : 0,9kW (1,2 HP)

Description

Not like traditional water pumps, HYDROBOX 900 is featured with home appliance design, ultra-silence, easy control, simple installation, intelligent constant pressure control, and widely used in home and villa water supply pressurization.

Applications

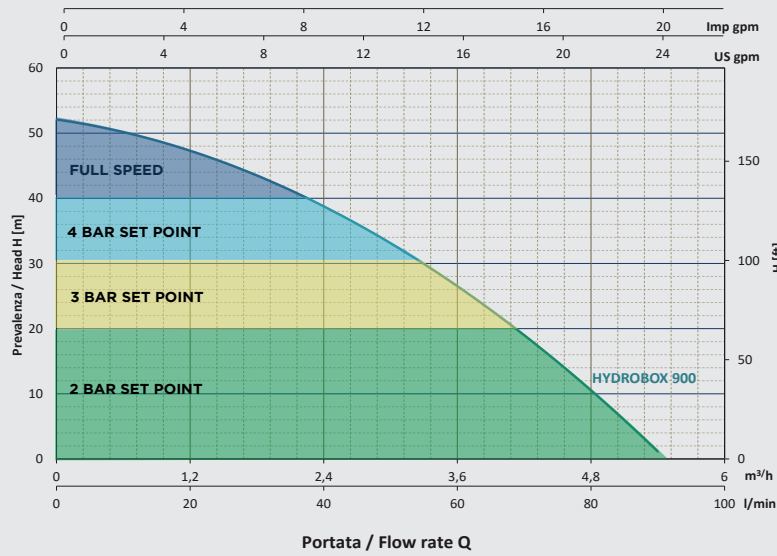
- Pressure boosting of city mains water.
- Pressure boosting of roof tank, break tank and ground tank.
- Water supply from shallow wells.

Design engineering

- Applying Permanent magnet motor, wide voltage, 85% motor efficiency.
- Frequency inverter control, frequency up to 60Hz, effective noise control.
- Global Top design, exquisite appearance, compact structure, easy operation.
- "TWO" control modes: automatic and manual mode.
- Built-in soundproof cotton, reduce noise effectively.
- Intelligent control system, comprehensive automatic protection, reliable use.

Customised voltage and frequency rating available on demand.

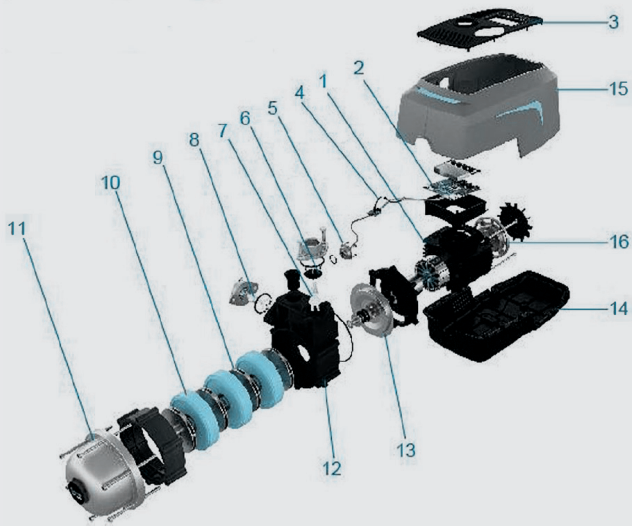
Prestazioni / Performance Data 50Hz



Le prestazioni valgono per liquidi con densità $\rho = 1,0 \text{ kg/dm}^3$ ed una viscosità $\nu = 1 \text{ mm}^2/\text{s}$
 The performance data holds true for liquids with a $\rho = 1,0 \text{ kg/dm}^3$ density and a $\nu = 1 \text{ mm}^2/\text{s}$ viscosity.

| Modello | DATI ELETTRICI - ELECTRICAL DATA | | | | | | DATI IDRAULICI - HYDRAULIC DATA | | | | | | | | | | | |
|---------------------|----------------------------------|---------|-------|--------|--------|--------|---------------------------------|--------|-----|-----|-----|-----|----|-----|-----|-----|-----|----|
| | Phase | Volt | Hz | P ass. | I ass. | P nom. | m³/h | 0 | 0,6 | 1,2 | 1,8 | 2,4 | 3 | 3,6 | 4,2 | 4,8 | 5,4 | |
| Model | | | | kW | A | kW | HP | l/min. | 0 | 10 | 20 | 30 | 40 | 50 | 60 | 70 | 80 | 90 |
| HYDROBOX 900 | 1- | 160-250 | 50-60 | 0,9 | 4 | 0,9 | 1,2 | H (m) | 52 | 50 | 48 | 43 | 38 | 34 | 27 | 19 | 9 | 2 |

Tabella materiali / Materials table:



| Pos. | COMPONENTI COMPONENTS | MATERIALE MATERIALS |
|------|--|------------------------|
| 1 | Motore a magneti permanenti Permanent Magnet Motor | |
| 2 | Scheda elettronica Electronic board | |
| 3 | Pannello di controllo Control Panel | PC+ABS |
| 4 | Sensore di temperatura Temperature Sensor | |
| 5 | Sensore di pressione Pressure Sensor | |
| 6 | Valvola di ritegno outlet Outlet Check-valve | POM |
| 7 | Interruttore di flusso Flow switch | |
| 8 | Valvola di controllo ingresso Inlet Check-valve | POM |
| 9 | Girante Impeller | S.S304 |
| 10 | Diffusore Diffuser | PPO+GF30 |
| 11 | Serbatoio a pressione Pressure Tank | S.S304 |
| 12 | Corpo pompa PumpHead | PPO+GF30 |
| 13 | Coperchio pompa Pump Cover | S.S304 |
| 14 | Base pompa Pump Base | PC+ABS |
| 15 | Copertura dello scudo Shield Cover | PC+ABS |
| 16 | Trasmissione di comando Control Drive | |

DIMENSIONI POMPA IN mm PUMP DIMENSION IN mm

